



UNIVERSITÉ  
DE LORRAINE

CELLULE EDI  
UFR SHS METZ

Égalité • Diversité • Inclusion

# LUTTER CONTRE LES VIOLENCES SEXISTES ET SEXUELLES ET LES DISCRIMINATIONS À L'UNIVERSITÉ



Université de Lorraine  
**s'engage**

# 1. LES VIOLENCES SEXISTES ET SEXUELLES (1/4)

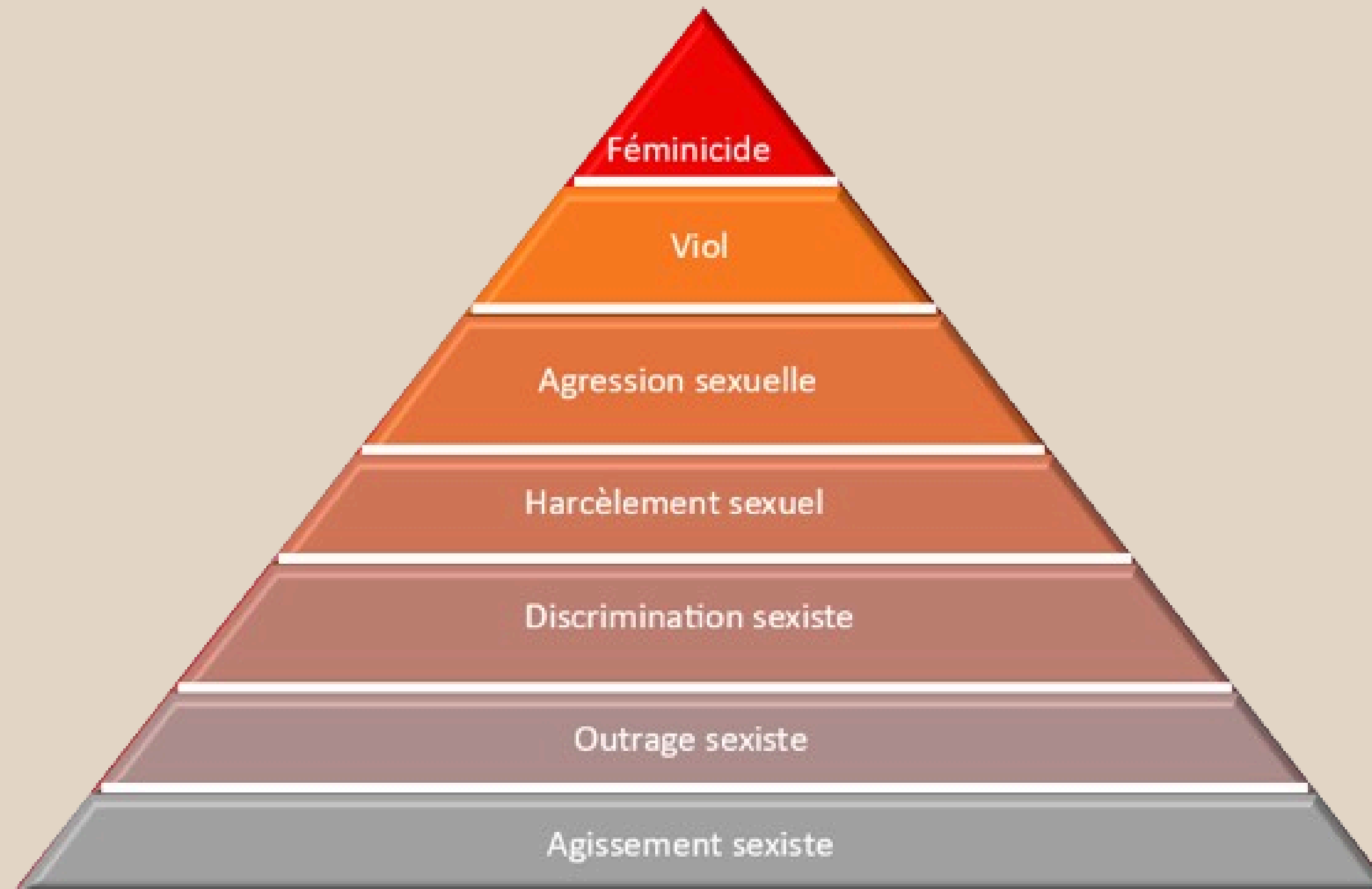
## DÉFINITIONS JURIDIQUES

**Violences de genre** : violences découlant d'un ensemble de représentations et de pratiques qui produisent et légitiment les inégalités structurelles hommes-femmes dans toutes les sphères de la société (école, famille, emploi, santé, etc.)

Kelly, L. (2019) La notion de continuum de violence. Le *continuum* de la violence sexuelle. *Cahiers du Genre*, 1(1), 17-36.  
<https://doi.org/10.3917/cdge.066.0017>

# 1. LES VIOLENCES SEXISTES ET SEXUELLES (2/4)

## LA PYRAMIDE DES VIOLENCES SEXISTES ET SEXUELLES



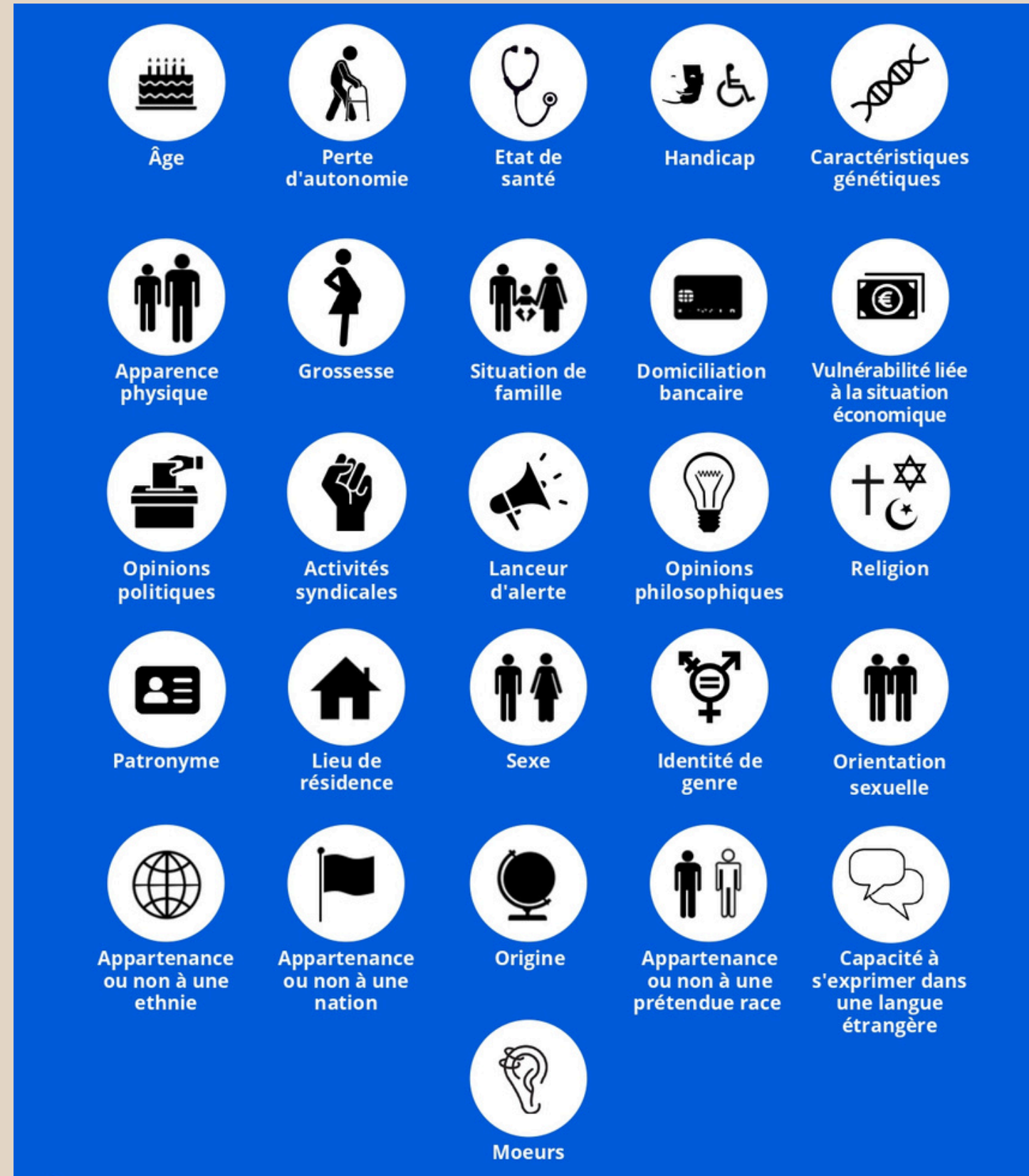
# 1. LES VIOLENCES SEXISTES ET SEXUELLES (3/4)

## LA PYRAMIDE DES VIOLENCES SEXISTES ET SEXUELLES

- **Agissement sexiste** : un comportement basé sur le sexe qui dévalorise, réduit, exclut et/ou enferme (Article L. 1142-2-1 du Code du travail. Sanction disciplinaire)
- **Outrage sexiste** : un comportement à caractère sexuel imposé à une personne (Article 621-1 du code pénal modifié par la loi n°2019-222 du 23 mars 2019. Infraction punie d'une amende pouvant aller jusqu'à 750 euros)
- **Discrimination sexiste** : un comportement basé sur le sexe ayant un impact sur la carrière (Article 225-1-1 du code pénal. Délit puni de 3 ans d'emprisonnement et de 45 000 euros d'amende)
- **Harcèlement sexuel** : des comportements à caractère sexuel répétés imposés à une personne / une pression grave dans le but d'obtenir un acte de nature sexuelle (Article 222-33-I-II du Code pénal, Article L.1153-1 du Code du travail, Article 6 ter de la loi du 13 juillet 1983. Délit puni de 2 à 3 ans d'emprisonnement et de 30 000 à 40 000 euros d'amende)
- **Agression sexuelle** : un attouchement imposé à une personne sur les seins, la bouche, les fesses, le sexe ou les cuisses (Articles 222-27 à 222-30 du Code pénal. Délit puni de 7 ans d'emprisonnement et de 100 000 euros d'amende)
- **Viol** : tout acte de pénétration sexuelle imposé à une personne (Articles 222-22 à 222-22-2 du Code pénal. Crime puni de 15 ans d'emprisonnement)

# 1. LES VIOLENCES SEXISTES ET SEXUELLES (4/4)

## LES DISCRIMINATIONS : LES 26 CRITÈRES INTERDITS PAR LA LOI



## 2. QUELQUES DONNÉES SOCIOLOGIQUES

Enquête Enveff « **Enquête nationale sur les violences envers les femmes en France** » (2000) : 7000 femmes résidant en ménages ordinaire âgées de 20 à 59 ans

VIRAGE « **Violences et rapports de genre : contextes et conséquences des violences subies par les femmes et par les hommes** » (2015) de l'Ined (ined.fr)

Quelques **constats** de ces deux enquêtes nationales :

- Des violences **pas immédiatement perçues comme telles**
- Une **sous-estimation** et une **sous-déclaration**
- Une **difficulté à mettre en mots**
- Des **conséquences subjectives et sociales plurielles**
- Des violences traversant **toutes les classes sociales, tous les mondes professionnels et tous les espaces sociaux** (privés, publics) avec un **sur-risque** pour les femmes **jeunes** et/ou en **situation de précarité**.
- Des violences produites par des **mécanismes de socialisation différenciés des hommes et des femmes**
- Des violences de genre comme **instrument de contrôle social (1977)**

Debauche, A. & Hamel, C. (2013). La violence comme contrôle social des femmes: Entretien avec Jalna Hanmer, sociologue britannique. *Nouvelles Questions Féministes*, 1(1), 96-111. <https://doi.org/10.3917/nqf.321.0096>

# 3. LES VIOLENCES SEXISTES ET SEXUELLES SUBIES À L'UNIVERSITÉ (1/3)

Vademecum (guide) de l'ANEF, le CLASCHEs et la CPED : les Violences Sexistes et Sexuelles (VSS) dans l'ESR (2017)

## Diverses formes de VSS :

- Des **remarques** sur le **physique** ou les **tenues** vestimentaires qui mettent mal à l'aise, des **moqueries** déstabilisantes, des « blagues » sexistes, des **commentaires sexuels** (rapport HCE sur l'humour, les « blagues » sexistes, janvier 2019)
- Des **sifflements**, des **regards insistants**
- Des **questions** et confidences **intrusives sur la vie privée**
- Des **photos** de personnels ou d'étudiant.e.s prises **à leur insu**
- Des **propositions sexuelles non voulues** et **rejetées** ou du **chantage sexuel**, même non répétés
- Des **agressions sexuelles**
- Des **attitudes exhibitionnistes**
- **L'imposition à regarder** ou une **diffusion** de contenus à caractère sexuel ou pornographique
- Des **viols**

# 3. LES VIOLENCES SEXISTES ET SEXUELLES SUBIES À L'UNIVERSITÉ (2/3)

Vademecum (guide) de l'ANEF, le CLASCHES et la CPED : les Violences Sexistes et Sexuelles (VSS) dans l'ESR (2017)

## Dans divers contextes :

- En **cours**
- Pendant les **examens oraux ou écrits**
- **Sur le campus** (couloirs, cafétéria, bibliothèque, cantine, toilettes, parking...)
- Sur le trajet de l'université
  
- Sur les **lieux de recherche** (salles de manip', colloques, terrains d'enquête, de fouille...)
- Dans les **bureaux** d'un.e enseignant.e, d'un.e doctorante, d'un personnel administratif
- Dans les **équipements sportifs**
  
- **Dans un domicile** (résidence étudiante ou non)
- Sur un lieu de **stage**
  
- Lors de **fêtes** ou de **voyages** universitaires
- Lors d'un **bizutage** (interdit par la loi) ou d'une **journée d'intégration**
- Par **internet** (mail, réseaux sociaux, SMS...)



# 3. LES VIOLENCES SEXISTES ET SEXUELLES SUBIES À L'UNIVERSITÉ (3/3)

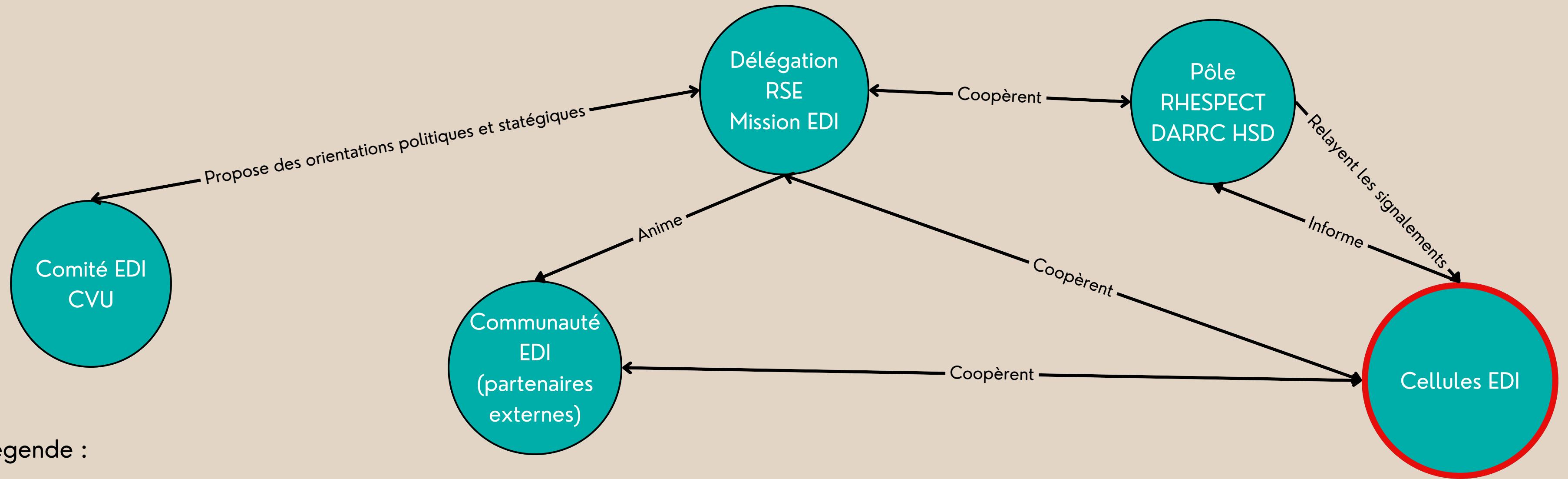
Des **situations** où ces VSS peuvent être commises avec plus de « facilité » :

- Les étudiant.e.s étrangères
- Encadrement de thèse, de mémoire, de stage
- Intégration / bizutage
- Personnes LGBTQIA+

Les **freins à la dénonciation** des situations de VSS par les étudiant.e.s :

- Un rapport de domination
- Une présence temporaire à l'université
- Un sentiment d'impunité, d'entre soi
- La culture du viol

## 4. L'EDI DANS L'UNIVERSITÉ DE LORRAINE



Légende :

RSE : Responsabilité Sociétale de l'Établissement

EDI : Égalité Diversité Inclusion

CVU : Conseil de la Vie Universitaire

RHESPECT : Relations Humaines Et Sociales, Prévention et Conditions de Travail

DARRC : Délégation à l'Amélioration des Relations et à la Régulation des Conflits

HSD : Dispositif de signalement Harcèlement Sexuel et Discrimination

## 5. CONTACTS ET DISPOSITIFS D'AIDE (1/2)

- **Le Défenseur des droits** : <https://www.defenseurdesdroits.fr/fr/office#57>
- La **circulaire** de "Prévention et traitement du harcèlement sexuel dans les établissements publics d'enseignement supérieur et de recherche relevant du MENESR" (<https://www.legifrance.gouv.fr/loda/id/JORFTEXT000026263463/>)
- Le **dispositif d'écoute et de traitement des situations de violences internes** (à l'attention des membres du personnel, des doctorant.es et des étudiant.es) : 06 38 97 73 91 ou [stop-violences@univ-lorraine.fr](mailto:stop-violences@univ-lorraine.fr)
- **Le CHa-U** (Collectif Harcèlement de l'Université) : [contact@cha-u.fr](mailto:contact@cha-u.fr) ou sur leur site [www.cha-u.fr](http://www.cha-u.fr)
- Des **associations de lutte contre les violences faites aux femmes**. Sur Metz : **CIDFF**, **AIEM** (Inform'elles), le **Service de Santé Étudiante** de l'UL (SSE)
- Pour rappel : tout enregistrement audio ou vidéo présentant des comportements ou propos à caractère sexiste ou discriminant peut être recevable juridiquement comme preuve.

## 5. CONTACTS ET DISPOSITIFS D'AIDE (2/2)



@edishsmetz



Cellule Égalité-Diversité-Inclusion (EDI)  
de l'UFR SHS-Metz



cellule-edi-shs-metz-contact@univ-lorraine.fr



UNIVERSITÉ  
DE LORRAINE

CELLULE EDI  
UFR SHS METZ

Égalité • Diversité • Inclusion