



UNIVERSITÉ  
DE LORRAINE

CELLULE EDI  
UFR SHS METZ

Égalité • Diversité • Inclusion



Université de Lorraine  
s'engage

**Livret de la cellule EDI  
de l'UFR Sciences Humaines et Sociales – Metz  
À l'attention des membres du personnel**



**Année Universitaire 2025/2026**



# SOMMAIRE

1

LA CELLULE ÉGALITÉ · DIVERSITÉ · INCLUSION  
DE L'UFR SCIENCES HUMAINES ET SOCIALES  
DE METZ

4-6

2

PRÉSENTATION DES OUTILS DE PRÉVENTION  
MIS À DISPOSITION À L'UFR SHS-METZ

7

3

LES CONTACTS UTILES POUR LES VICTIMES  
OU LES TÉMOINS DE TOUT ACTE OU  
PROPOS DISCRIMINATOIRE

8-9



# La cellule Égalité · Diversité · Inclusion de l'UFR Sciences Humaines et Sociales de Metz

## C'est quoi la cellule EDI SHS-Metz ?

La cellule EDI de l'UFR SHS-Metz rassemble des étudiant·es, doctorant·es, et membres du personnel de l'UFR.

Toute personne travaillant dans l'UFR, quel que soit son statut, peut en faire partie.

**Pour rejoindre la cellule EDI SHS-Metz, vous pouvez remplir ce formulaire :** [https://enquetes.univ-lorraine.fr/rejoindre\\_celluleedi\\_shsmetz](https://enquetes.univ-lorraine.fr/rejoindre_celluleedi_shsmetz) **ou scanner le QR Code à la fin de ce livret.**

La cellule EDI de l'UFR SHS-Metz a pour mission de lutter contre les violences sexistes et sexuelles et contre toute forme de discrimination à l'université (sur le campus, en cours, en stage, pendant les suivis de mémoire ou de thèse, dans les soirées étudiantes...) afin de construire un environnement sûr et bienveillant pour chacun.e, quel que soit son statut (étudiant·e, doctorant·e, membre du personnel titulaire, vacataire...).

### **La cellule EDI s'organise autour de deux objectifs principaux :**

- Informer et former aux situations de violences, de harcèlement et de discriminations
- Créer un espace de libération de la parole des victimes en étant un lieu de première écoute des victimes et / ou témoins

## Les actions de la cellule EDI SHS-Metz

Durant l'année universitaire 2024/2025, la cellule EDI SHS-Metz a réalisé plusieurs actions. Par exemple, la deuxième édition du concours culturel contre les discriminations à l'échelle de l'Université de Lorraine et une campagne de sensibilisation sur le climat enseignant·es/étudiant·es avec un clip de sensibilisation ainsi qu'une création visuelle et photographique. Un relationmètre sortira pendant cette année universitaire pour clôturer cette campagne de sensibilisation.

Lors de cette nouvelle année universitaire, la cellule EDI SHS-Metz va poursuivre ses actions en traitant des sujets prônant l'égalité, la diversité et l'inclusion. **Ces actions seront dévoilées au fil de l'année sur le compte LinkedIn et Instagram de la cellule EDI SHS-Metz.** Pour voir nos actions passées et à venir, vous pouvez les retrouver sur la page de la cellule EDI sur le site de l'UFR.

Des interventions peuvent être organisées dans les promotions de licence et de master (cf. voir le diaporama sur la page de la cellule EDI sur le site de l'UFR SHS-Metz), les responsables d'année peuvent réaliser une demande par mail ([cellule-edi-shs-metz-contact@univ-lorraine.fr](mailto:cellule-edi-shs-metz-contact@univ-lorraine.fr)) afin que la cellule EDI intervienne.

## Quelques membres de la cellule EDI SHS-Metz 2025/2026



**SABRINA SINIGAGLIA-AMADIO**  
Maîtresse de conférence en sociologie  
Référente de la cellule EDI  
de l'UFR SHS-Metz



**YOHANN HOLLERIETH**  
Étudiant en M1 MEEF  
Encadrement éducatif

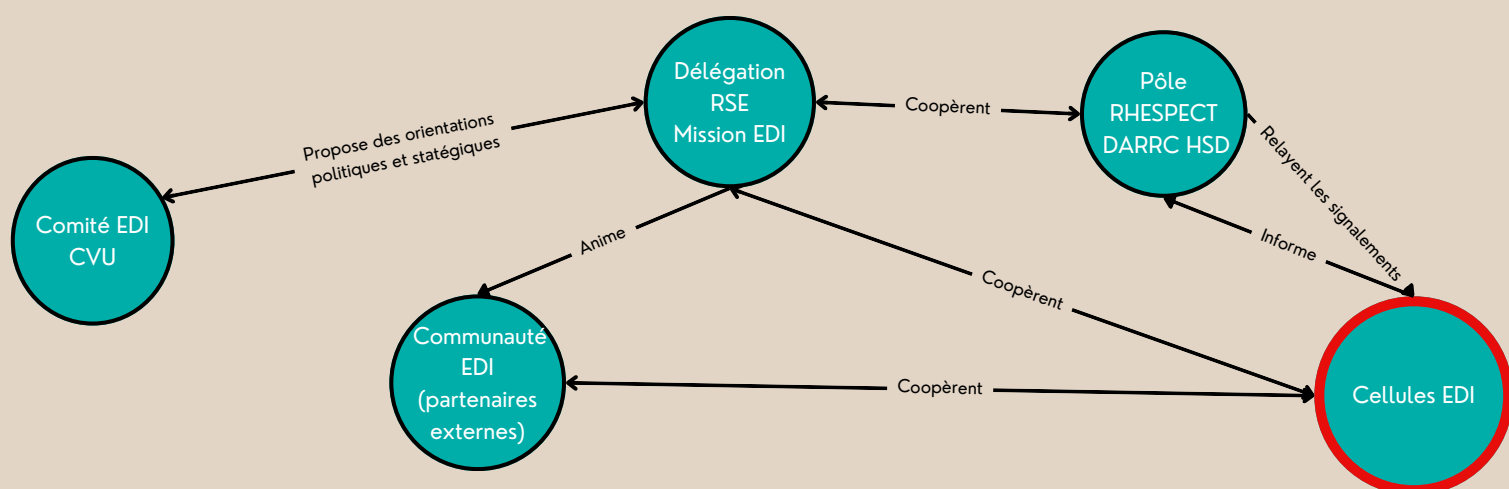


**MANON NICOLAY**  
Étudiante en L3 psychologie



**LÉNA KAM**  
Étudiante en M1 psychologie

# L'EDI dans l'Université de Lorraine



## Légende:

RSE : Responsabilité Sociétale de l'Établissement

EDI : Égalité Diversité Inclusion

CVU : Conseil de la Vie Universitaire

RHESPECT : Relations Humaines Et Sociales, Prévention et Conditions de Travail

DARRC : Délégation à l'Amélioration des Relations et à la Régulation des Conflits

HSD : Dispositif de signalement Harcèlement Sexuel et Discriminations

# 2

## Présentation des outils de prévention mis à disposition à l'UFR SHS-Metz

La cellule EDI met à disposition plusieurs outils de sensibilisation pour les membres du personnel, les étudiant·es et les doctorant·es. N'hésitez pas à utiliser et/ou relayer le flyer ainsi que le diaporama des interventions.

**Vous pouvez les retrouver sur le site de l'UFR SHS-Metz :**

<https://shs-metz.univ-lorraine.fr/cellule-edi/>

### LE FLYER

**UNIVERSITÉ DE LORRAINE SHS METZ**  
CELLULE EDI UFR SHS METZ  
Égalité - Diversité - Inclusion

**LUTTER CONTRE LES VIOLENCES SEXISTES ET SEXUELLES ET LES DISCRIMINATIONS**


**C'EST QUOI UNE CELLULE EDI ? (ÉGALITÉ, DIVERSITÉ, INCLUSION)**  
Des personnels et des étudiant·es de l'UFR qui se mobilisent pour lutter contre les violences sexistes et sexuelles et contre toutes les formes de discrimination à l'université (en cours, sur le campus, en stage, pendant un suivi de mémoire ou de thèse, dans les soirées étudiantes...)

**SUIS-JE VICTIME OU TÉMOIN DE VIOLENCES SEXISTES ET SEXUELLES ?**  
Oui, si je subis ou constate des remarques sur le physique ou les tenues vestimentaires qui mettent mal à l'aise, des moqueries déstabilisantes, des « blagues » sexistes, des commentaires sexuels, des sifflements, des regards insistants, des questions et confidences intrusives sur la vie privée, des photos prises à l'insu des personnes, des propositions sexuelles non voulues et rejetées ou du chantage sexuel, même non répétés, des attitudes exhibitionnistes, l'imposition à regarder ou une diffusion de contenus à caractère sexuel ou pornographique, des agressions sexuelles, des viols...

**SUIS-JE VICTIME DE DISCRIMINATION ?**  
Oui, si on m'exclut ou si je suis défavorisé·e en raison de mon âge, de mon sexe, de mon origine culturelle, de mon état de santé, de ma grossesse, de mon handicap, de mon orientation sexuelle, de mon identité de genre, de mes opinions politiques ou philosophiques, de mes activités syndicales, de mes croyances religieuses, de mon apparence physique, de mon nom, de mon lieu de résidence...  
« En droit, une discrimination est un traitement défavorable qui doit généralement remplir deux conditions cumulatives : être fondé sur un critère défini par la loi (sexe, âge, handicap...) ET relever d'une situation visée par la loi (accès à un emploi, un service, un logement...) »

**Je suis victime ou témoin, que faire ?**  
Ressources internes à l'Université de Lorraine sur le campus du Saulcy :  
Le dispositif d'écoute et de traitement des situations de violences internes (à l'attention des membres du personnel, des doctorant·es et des étudiant·es) : 06 38 97 73 91 ou [stop-violences@univ-lorraine.fr](mailto:stop-violences@univ-lorraine.fr)  
La cellule EDI SHS : [cellule-edi-shs-metz-contact@univ-lorraine.fr](mailto:cellule-edi-shs-metz-contact@univ-lorraine.fr) ou par le formulaire de témoignage (possibilité de faire un témoignage anonyme)  
Le Cha-U (Collectif Harcèlement de l'Université) : [contact@cha-u.fr](mailto:contact@cha-u.fr) ou leur site [www.cha-u.fr](http://www.cha-u.fr)  
Le SSE, Service de Santé Étudiante situé dans le bâtiment Simone Veil  
Ressources externes à l'Université de Lorraine, à Metz :  
Le Défenseur des droits : <https://www.defenseurdesdroits.fr/fr/dofccae57>  
Des associations de lutte contre les violences faites aux femmes et contre les différentes formes de discriminations : le CDDF ou l'AIEM (informées) pour les femmes victimes de violences  
Couleurs gaies pour les personnes LGBTQIA+  
[sorracismoselle@gmail.com](mailto:sorracismoselle@gmail.com) pour les personnes victimes de racisme, d'antisémitisme et des discriminations en général  
Pour déposer une plainte ou une main courante :  
Frank Sissung, intervenant social de l'AIEM tenant des permanences du service des victimes de l'hôtel de police de Metz  
[sissung.f@association-aiem.fr](mailto:sissung.f@association-aiem.fr)

**JE TÉMOIGNE**  [https://shs-metz.univ-lorraine.fr/temoignage\\_contact\\_celule](https://shs-metz.univ-lorraine.fr/temoignage_contact_celule)

**JE M'ENGAGE AU SEIN DE LA CELLULE**  [https://shs-metz.univ-lorraine.fr/engagement\\_contact\\_celule](https://shs-metz.univ-lorraine.fr/engagement_contact_celule)

**JE SOUHAITE CONTACTER/SUIVRE LA CELLULE EDI**  
@edishsmetz  
Cellule Égalité-Diversité-Inclusion (EDI) de l'UFR SHS Metz  
[cellule-edi-shs-metz-contact@univ-lorraine.fr](mailto:cellule-edi-shs-metz-contact@univ-lorraine.fr)  
Un petit mot dans la boîte aux lettres de la cellule dans le hall de l'UFR

**s'engage**

### LE DIAPORAMA D'INTERVENTION

**UNIVERSITÉ DE LORRAINE**  
CELLULE EDI UFR SHS METZ  
Égalité - Diversité - Inclusion

**LUTTER CONTRE LES VIOLENCES SEXISTES ET SEXUELLES ET LES DISCRIMINATIONS À L'UNIVERSITÉ**

**s'engage**

La cellule EDI de l'UFR SHS-Metz s'engage à faire de la sensibilisation pendant toute l'année universitaire, c'est pour cela que d'autres supports pourraient voir le jour au fil de l'année.

Toute l'actualité est à retrouver sur le compte LinkedIn et Instagram de la cellule EDI SHS-Metz ainsi que sur la page de la cellule EDI du site de l'UFR.



## Les contacts utiles pour les victimes ou les témoins de tout acte ou propos discriminatoire

### La cellule EDI de l'UFR SHS-Metz :

**Adresse mail :** cellule-edi-shs-metz-contact@univ-lorraine.fr

*Si un membre du personnel préfère échanger avec un autre membre du personnel ou si un·e étudiant·e préfère échanger avec un·e autre étudiant·e, il suffit de l'indiquer dans l'objet du mail envoyé et nous respecterons ce souhait.*

**Si vous êtes victime ou témoin, n'hésitez pas à témoigner par le formulaire de témoignage (possibilité de faire un témoignage anonyme) :**

[https://enquetes.univ-lorraine.fr/temoignage\\_celluleedi\\_shsmetz](https://enquetes.univ-lorraine.fr/temoignage_celluleedi_shsmetz)

*Les membres de la cellule EDI ayant accès aux témoignages sont mentionnés en page suivante.*

### Ressources internes à l'Université de Lorraine sur le campus du Saulcy :

Le dispositif d'écoute et de traitement des situations de violences internes (à l'attention des membres du personnel, des doctorant·es et des étudiant·es) :

06 38 97 73 91 ou stop-violences@univ-lorraine.fr

Le CHa-U (Collectif Harcèlement de l'Université) :

contact@cha-u.fr ou leur site [www.cha-u.fr](http://www.cha-u.fr)

### **RESSOURCE INTERNE RÉSERVÉE AUX ÉTUDIANT·ES :**

Le SSE, Service de Santé Étudiante situé dans le bâtiment Simone Veil

### Ressources externes à l'Université de Lorraine, à Metz :

Le Défenseur des droits : <https://www.defenseurdesdroits.fr/fr/office#57>

Des associations de lutte contre les violences faites aux femmes et contre les différentes formes de discriminations : le CIDFF ou l'AIEM (Inform'elles) pour les femmes victimes de violences

Couleurs gaies pour les personnes LGBTQIA+

sosracismemoselle@gmail.com pour les personnes victimes de racisme, d'antisémitisme et de discriminations en général

Pour déposer une plainte ou une main courante :

Franck Sissung, intervenant social de l'AIEM, tenant des permanences du service des victimes de l'hôtel de police de Metz : [sissung.f@association-aiem.fr](mailto:sissung.f@association-aiem.fr)



UNIVERSITÉ  
DE LORRAINE

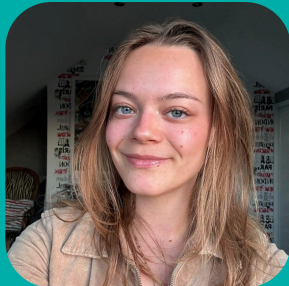
CELLULE EDI  
UFR SHS METZ

Égalité · Diversité · Inclusion

VOUS VOULEZ TÉMOIGNER ?  
LA CELLULE EDI S'ENGAGE À VOUS ÉCOUTER ET VOUS  
SOUTENIR

ANNÉE UNIVERSITAIRE 2025/2026

## LES MEMBRES DE LA CELLULE EDI DE L'UFR SHS-METZ AYANT ACCÈS AUX TÉMOIGNAGES ENVOYÉS PAR LE FORMULAIRE



**LÉNA KAM**

Étudiante en M1 psychologie



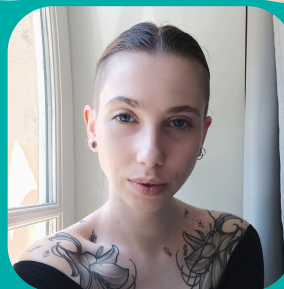
**YOHANN HOLLERIETH**

Étudiant en M1 MEEF  
Encadrement éducatif



**SABRINA SINIGAGLIA-AMADIO**

Maitresse de conférence en sociologie  
Référente de la cellule EDI  
de l'UFR SHS-Metz



**MANON NICOLAY**

Étudiante en L3 psychologie



**VICTIMES, NOUS VOUS CROYONS !  
AGRESSEURS, NOUS VOUS VOYONS !**

## RETROUVEZ-NOUS :



@edishsmetz



Cellule Égalité-Diversité-Inclusion (EDI) de l'UFR SHS-Metz



cellule-edi-shs-metz-contact@univ-lorraine.fr



Un petit mot dans la boîte aux lettres de la cellule dans le hall de l'UFR

## RETROUVEZ TOUS LES LIENS UTILES ICI :



UNIVERSITÉ  
DE LORRAINE

CELLULE EDI  
UFR SHS METZ

Égalité • Diversité • Inclusion



Université de Lorraine  
s'engage