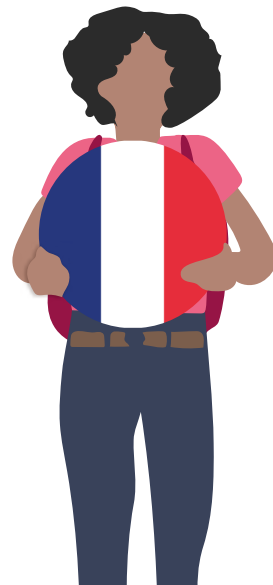




INTERNATIONAL students

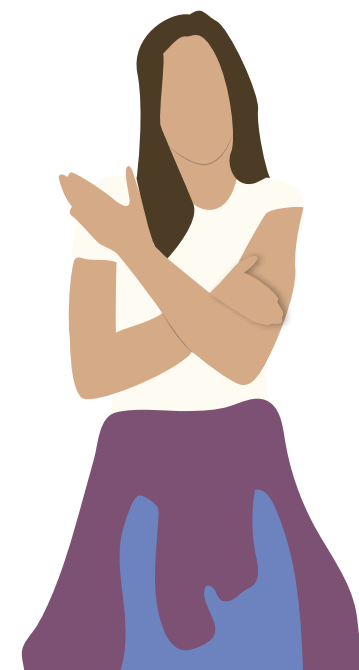




INTERNATIONAL students



Découvrez les services proposés par
l'Université de Lorraine pour faciliter au
mieux votre séjour en France
(avant, pendant et après votre mobilité)



❶ Il est important d'anticiper au maximum votre séjour et de réaliser vos démarches plusieurs mois à l'avance.

Feel Français



Effectuez toutes vos **démarches en ligne** (logement, visa, banque et assurances...) sur une **plateforme unique** et retrouvez toutes **les informations** relatives à la **préparation de votre mobilité**. *N'oubliez pas de consulter la rubrique « Vie sur mon Campus » !*

Rendez-vous sur school.feelfrancais.com/registration et entrez le code suivant : **6753098**

❶ ne diffusez pas ce code ; les informations sont propres à l'Université de Lorraine.

Welcome! Site



Retrouvez sur notre **site multilingue** de nombreuses informations sur les **démarches administratives**, sur la **vie étudiante** et la **vie pratique en Lorraine**.

À retrouver sur : welcome.univ-lorraine.fr/ rubrique « Etudier »

Guide étudiant



Préparez au mieux votre **séjour en Lorraine** grâce à notre **guide multilingue** : informations sur les démarches administratives, sur la vie étudiante et la vie pratique en Lorraine.

À retrouver sur : welcome.univ-lorraine.fr/fr/etudier/

Cours d'été de français



Préparez votre année universitaire à l'Université de Lorraine en participant au programme intensif de FLE, organisé par le DÉFLE-lorraine, du **16 août au 2 septembre 2022**.

1, 2 ou 3 semaines de cours ? C'est vous qui décidez !

Le programme et les modalités d'inscription sont disponibles en [cliquant ici](#). Pour les tarifs, [cliquez-ici](#) !

BuddySystem



N'hésitez pas à vous inscrire sur la plateforme avant de partir pour trouver un **parrain** (« buddy »), étudiant à l'UL. Il répondra à vos questions avant votre départ et pourra vous **accueillir à votre arrivée** en Lorraine.

Inscription rapide et gratuite sur : buddysystem.eu/fr

Associations étudiantes



Bénéficiez du service **d'accueil en gare** le jour de votre arrivée et de **l'accompagnement dans vos démarches** proposés par les associations **ESN Nancy** et **Comme un poisson dans l'eau à Metz**.

ESN Nancy
[Page Facebook](#) - [Site web](#)
Mail : contact@esnancy.fr

CUPE à Metz
[Page Facebook](#) - [Site web](#)
Mail : commeunpoissondansleau.metz@gmail.com

BuddySystem



Vous n'êtes pas encore inscrit au **programme BuddySystem** ? Trouvez un « Buddy » parmi les étudiants de l'UL ! Il vous fera **découvrir votre nouvelle ville, votre université et la vie étudiante**.

Inscription rapide et gratuite sur : buddysystem.eu/fr

Welcome! Events



Participez aux Welcome! Events
Une invitation vous sera envoyée dès votre inscription à l'UL.

Retrouvez toutes les vidéos en replay (sous-titrées en anglais) sur la vie universitaire, le sport, les démarches administratives...
À retrouver sur l'espace [«International Students» de la plateforme Arche](#)

Welcome! Desk



Accueil et accompagnement personnalisé dans vos démarches administratives/ en ligne, en français, anglais et espagnol, **tout au long de l'année**.

Prise de rendez-vous sur rdv.univ-lorraine.fr/international/

Handicap



Découvrez les différents **services et dispositifs** proposés aux **étudiants en situation de handicap**.

À retrouver sur : welcome.univ-lorraine.fr/fr/etudier/

Associations étudiantes



Participez aux **événements d'intégration à la vie étudiante** organisés tout au long de l'année par les associations **ESN Nancy** et **Comme un poisson dans l'eau à Metz**.

ESN Nancy
[Page Facebook](#) - [Site web](#)
Mail : contact@esnancy.fr

CUPE à Metz
[Page Facebook](#) - [Site web](#)
Mail : commeunpoissondansleau.metz@gmail.com

DÉFLE



Profitez, grâce au **Département de Français Langue Etrangère** de l'UL, de :

- Cours de français tous niveaux
- Formation en français universitaire
- Préparation et centre d'examen DELF DALF...

Site web : defle.univ-lorraine.fr/

Titre de séjour



ⓘ **Étudiants non-européens**, n'oubliez pas de réaliser la procédure de renouvellement de votre titre de séjour **4 mois avant la fin de validité** de ce dernier.

Rendez-vous sur school.feelfrancais.com/

Si besoin, [retrouvez des informations complémentaires ici](#) ou contactez le [Welcome Desk](#)

BuddySystem



Vous n'êtes pas encore inscrit au **programme BuddySystem** ? Trouvez un « Buddy » parmi les étudiants de l'UL ! C'est le meilleur moyen de découvrir la culture française et de partager la vôtre.

Inscription rapide et gratuite sur buddysystem.eu/fr

Feel Français



(rubrique « services »,
Etape 5 - **Avant son
départ de France**)

Obtenez toutes les
**informations relatives à
votre départ** et effectuez
**toutes vos démarches en
ligne** à cet effet.

Rendez-vous sur
school.feelfrancais.com/

Guide étudiant



(p.51 à 56, section « **avant
de partir** »)

Préparez au mieux **votre
départ** grâce à notre **guide
multilingue** (informations
sur le préavis de départ, la
résiliation de contrats, la
clôture de vos comptes...).

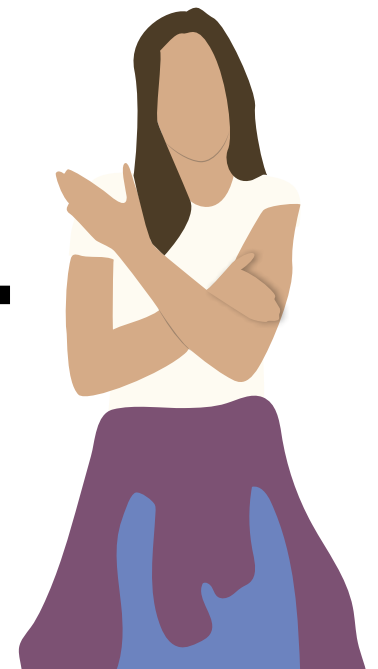
À retrouver [ici](#) et sur
[welcome.univ-lorraine.fr/fr/
etudier/](http://welcome.univ-lorraine.fr/fr/etudier/)



INTERNATIONAL students



Enjoy your mobility @UL
L'Université de Lorraine vous souhaite un
excellent séjour parmi nous !

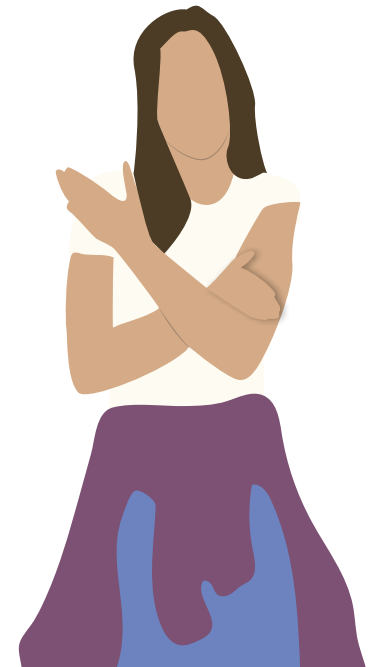




INTERNATIONAL students



Discover the services offered by
Université de Lorraine to make your stay
in France easier
(before, during and after your mobility)



📌 It is important to anticipate your stay as much as possible and get started with administrative procedures several months in advance.

Feel Français



Get all the **information you need about your stay** and do all your **administrative formalities online** (accommodation, visa, banking and insurance...) on a **single platform**.
And don't forget to check out the « Life on my campus » section!

Go to school.feelfrancais.com/registration and enter the following code: **6753098**
📌 do not share this code; the information is specific to Université de Lorraine.

Welcome! Site



Find on our **multilingual website** a lot of information about **administrative procedures, student life and practical life in Lorraine**.

Go to welcome.univ-lorraine.fr/en/

Student guide



Prepare your **stay in Lorraine** with our **multilingual guide** (information on administrative procedures, student life and practical life in Lorraine).

Click [here](#)
Also available on welcome.univ-lorraine.fr/en/study-in-ul/

French Summer School



Prepare your university year at Université de Lorraine by participating in the intensive FLE program, organized by the DÉFLE-lorraine, **from August 16 to September 2, 2022**.

1, 2 or 3 weeks of classes? You decide!

The program and registration details are available by [clicking here](#).
To see the prices, [click here!](#)

BuddySystem



Be sure to register on the **BuddySystem platform** before your arrival to find a **buddy** among UL students. He/She will **answer your questions** before your arrival and might **welcome you when you arrive in Lorraine**.

Quick and free registration on buddysystem.eu/en/

Student associations



Take advantage of the **pick-up service** at the train station on the day of your arrival and of the assistance in your procedures offered by **ESN Nancy (Nancy)** and **Comme un poisson dans l'eau associations (Metz)**.

ESN Nancy
[Facebook page](#) - [Site web](#)
Email : contact@esn Nancy.fr

CUPE à Metz
[Facebook page](#) - [Site web](#)
Email : commeunpoissondansleau.metz@gmail.com

BuddySystem



You haven't register yet to the **BuddySystem program**? Find a **buddy** among UL students! He/She will **welcome you, show you around your new city and university**, and **help you meet local students**.

Quick and free registration on buddysystem.eu/en/

Welcome! Events



Attend the Welcome! Events
An invitation will be sent to you upon your arrival. Find all the **videos in replay** (with English subtitles) on university life, sports, administrative procedures... Available on «[International Students](#)» section on the [Arche platform](#)

Welcome! Desk



Welcome and personalized assistance in your administrative/online procedures, in French, English and Spanish, **throughout the year**. Make an appointment on rdv.univ-lorraine.fr/international/

Disability guide



Find out more about the different **services and programs** offered to **students with disability**.

Click [here](#)
Also available on welcome.univ-lorraine.fr/en/study-in-ul/

Student associations

BuddySystem



Not yet registered for the BuddySystem program? Find a «Buddy» among UL students! It's the best way to discover French culture and share your own.

Quick and free registration on buddysystem.eu/en/



Take part in the **student life integration events** organized throughout the year by the **ESN Nancy** and **Comme un poisson dans l'eau** (Metz) associations.

ESN Nancy

[Facebook page](#) - [Site web](#)
Email : contact@esn Nancy.fr

CUPE à Metz

[Facebook page](#) - [Site web](#)
Email : commeunpoissondansleau.metz@gmail.com

DéFLE



Benefit, thanks to the Department of French as a Foreign Language of the UL, from:

- French courses for all levels
- University French trainings
- DELF DALF preparation and examination center...

Check out the training catalog here: defle.univ-lorraine.fr/en

Residence permit



ⓘ **Non-European students**, don't forget to carry out the procedure for **renewing your residence permit 4 months** before **it expires**.

Go to school.feelfrancais.com/

Find more information [here](#) or if needed, contact [Welcome Desk](#)



Feel Français



(« services » section,
Step 5 - **Before Leaving**)

Get all the **information about your departure** and complete **all the necessary steps online**.

Go to
school.feelfrancais.com/

Student guide



(p.51 à 56, « **before you leave** » section)

Prepare for **your departure** with our **multilingual guide** (information on notice of departure, termination of contracts, closing your accounts...).

Click [here](#)
Also available on welcome.univ-lorraine.fr/en/study-in-ul/

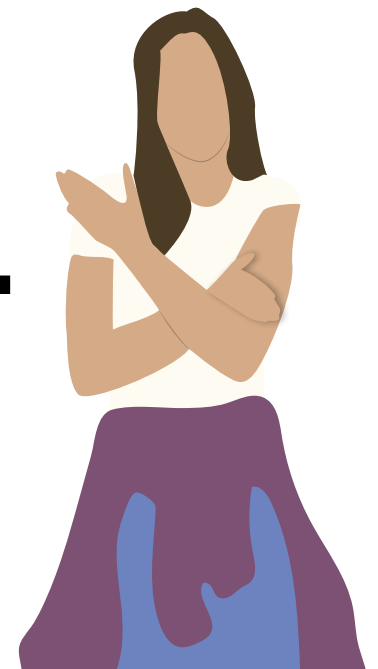


INTERNATIONAL students



Enjoy your mobility @UL

Université de Lorraine is pleased to
welcome you!

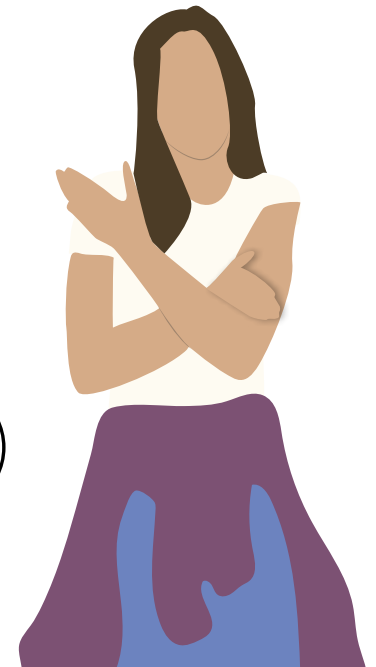




INTERNATIONAL students



Descubre los servicios que ofrece la
Université de Lorraine para facilitar tu
estancia en Francia
(antes, durante y después de tu movilidad)



❶ **Es importante anticipar la estancia lo máximo posible y hacer los preparativos con varios meses de antelación.**

Feel Français



Obtén toda la **información sobre tu estancia** y realiza todos los tramites en línea (alojamiento, visado, bancos y seguros...) en **una única plataforma**. *Y no olvides consultar la sección «**Vie sur mon Campus**».*

Visita school.feelfrancais.com/registration e introduce el código siguiente: **6753098**
❶ no distribuyas este código; la información es propia a la Université de Lorraine.

Welcome! Site



Encuentra toda la información sobre los **procedimientos administrativos**, la vida estudiantil y la **vida práctica en Lorena** en nuestro **sitio web multilingüe**.

Visita welcome.univ-lorraine.fr/

Guía del estudiante



Prepara tu **estancia en Lorena** con nuestra **guía multilingüe** (información sobre los **procedimientos administrativos**, la **vida estudiantil** y la **vida práctica en Lorena**).

Disponible en welcome.univ-lorraine.fr/fr/etudier

Curso de verano de francés



Prepárate para el curso universitario en la Universidad de Lorena participando al programa intensivo de FLE organizado por el DÉFLE-lorraine, **del 16 de agosto al 2 de septiembre de 2022**.

¿1, 2 o 3 semanas de clases? Tú decides.

El programa y los detalles de registración están disponibles haciendo [clic aquí](#). Para ver las tarifas, haga [clic aquí](#).

BuddySystem



Regístrate en la **plataforma** antes de llegar a Lorena para encontrar un « **buddy** », que también estudia en la UL. **Contestará a todas tus preguntas** antes de tu llegada y podrá venir **acogerte y acompañarte cuando llegues en Lorena**.

Inscripción rápida y gratuita en buddysystem.eu/es/

Asociaciones de estudiantes



Aprovecha el servicio de **acogida en la estación** el día de tu llegada y la **asistencia en tus tramites** que te proponen las asociaciones **ESN Nancy** y **Comme un poisson dans l'eau (Metz)**.

ESN Nancy
[Pagina Facebook](#) - [Sitio web](#)
Email : contact@esnancy.fr

CUPE à Metz
[Pagina Facebook](#) - [Sitio web](#)
Email : commeunpoissondansleau.metz@gmail.com

BuddySystem



Regístrate en la plataforma BuddySystem antes de llegar a Lorena para encontrar un « buddy », que también estudia en la UL. Te presentará tu nueva ciudad, tu nueva universidad y la vida estudiantil.

Inscripción rápida y gratuita en buddysystem.eu/es/

Welcome! Events



¡Asiste en las **Welcome! Events!** Se te enviará una invitación en cuanto te matricules en la UL. Descubre todos los videos en “replay” (con subtítulos en inglés) sobre la vida universitaria, el deporte, los trámites administrativos, etc.

Disponible en [el espacio «International Students» de la plataforma Arche](#)

Welcome! Desk



Aprovecha a lo largo del curso, una **asistencia personalizada en línea** (disponible en francés, inglés y español).

Pide una cita en rdv.univ-lorraine.fr/international/
Contacta drie-info-contact@univ-lorraine.fr

Guía discapacidad



Infórmate sobre los diferentes **servicios e instalaciones** disponibles para los **estudiantes con discapacidad**.

Disponible en welcome.univ-lorraine.fr/fr/etudier

Asociaciones de estudiantes

BuddySystem



¿Aún no te has apuntado al **programa BuddySystem**?
¡Encuentra un « **buddy** » entre los estudiantes de la UL! Es la mejor manera de **descubrir la cultura francesa y compartir la tuya**.

Inscripción rápida y gratuita en buddysystem.eu/es/



Participa en los **eventos de integración de la vida estudiantil** organizados a lo largo del año por las asociaciones **ESN Nancy** y **Comme un poisson dans l'eau (Metz)**.

ESN Nancy

[Pagina Facebook](#) - [Sitio web](#)
Email : contact@esnancy.fr

CUPE à Metz

[Pagina Facebook](#) - [Sitio web](#)
Email : commeunpoissondansleau.metz@gmail.com

DÉFLE



Aprovecha, gracias al DéFLE - **Département de Français Langue Etrangère** - de la UL, de:

- Cursos de francés para todos los niveles
- Formación en francés universitario
- Centro de preparación y examen del DELF DALF...

Visita defle.univ-lorraine.fr

Permiso de residencia



ⓘ Si eres un estudiante extracomunitario, no olvides realizar el **tramite de renovación de tu permiso de residencia 4 meses** antes de que **caduque**.

Visita school.feelfrancais.com/

Encuentra mas información [aquí](#) o, cuando sea necesario, [Welcome Desk](#)

Feel Français



(sección « servicios »,
etapa 5 - **Avant son
départ de France**)

Obten toda la
**información que
necesitas para tu partida**
y realiza **todos los
tramites necesarios en
línea.**

Visita
school.feelfrancais.com/

Guía del estudiante



(p.51-56, sección « **antes de salir** »)

Prepara el **regreso a tu país** gracias a nuestra **guía multilingüe** (información sobre el aviso de salida del alojamiento, la terminación de los contratos, el cierre de tus cuentas bancarias...).

Pulsa aquí
También disponible en
welcome.univ-lorraine.fr/fr/etudier/



INTERNATIONAL students



**¡QUE DISFRUTES DE TU
MOVILIDAD EN LA UL!**

¡La Université de Lorraine te da la bienvenida!

